

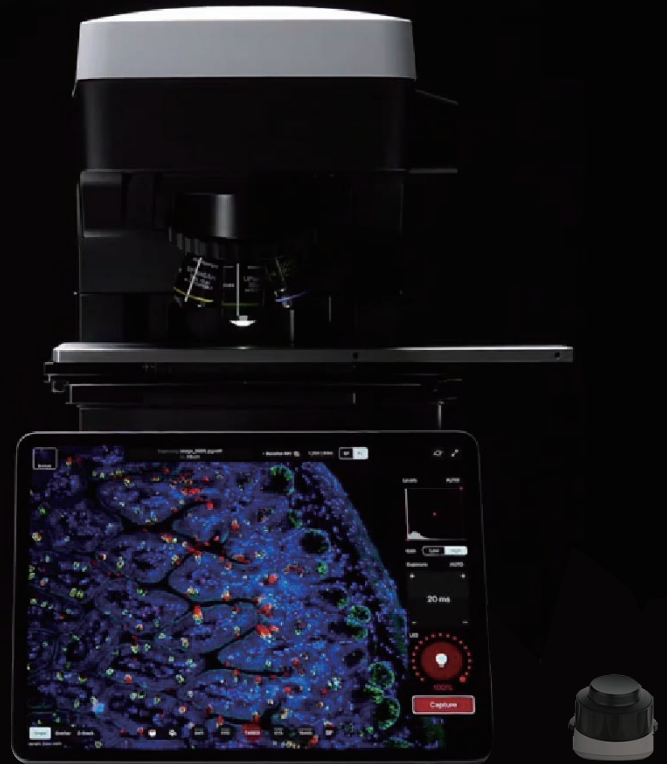
# 显微镜革命来临

*All-in-one Microscope*

## REVOLVE

### GENERATION 2

#### 正倒置一体电动荧光显微镜



华南技术服务中心

德瑞科仪(广州)科技有限公司

热线电话: 400-668-9828/020-36536919

网址: [www.derekyq.com](http://www.derekyq.com)

地址: 广州市白云区永平街丛云路816号9楼B902室

## 设计一体化 All-in-one Microscope

### 结构一体化

Revolve 正倒置一体电动荧光显微成像系统，创新的使用 all in one 的一体化设计，突破传统荧光显微镜的积木式结构设计缺陷，将外置的相机、光源、显微镜目镜、电脑系统等内置于机身，整合为无需安装调试的，即插即用的自动化一体机，摆脱了传统荧光显微镜臃肿繁琐的配置问题，节省了空间，简化了操作，是现代生物学实验室最理想的显微镜成像工具。



iPad通过WIFI同主机连接，可根据操作者使用习惯放在适宜位置，可任意调节观测方式。



远程磁吸式控制器，用于粗细准焦调节以及拍照，让操作更加轻松自如。

## 功能一体化

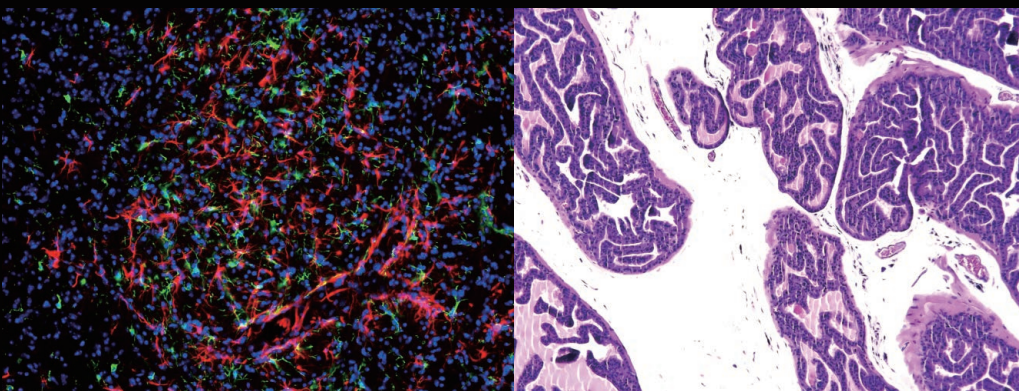
71%的实验室同时需要正置显微镜和倒置显微镜，而 Revolve 作为世界首创的正倒置一体显微镜，使用户不再因所拍摄样品的不同而分别购置正置和倒置两类显微设备，一机实现切片、培养皿、培养瓶、多孔板等多种样品类型的自动化采集成像；可使用空气镜、油镜、浸水镜等物镜；具备明场、暗场、相衬、荧光、偏光功能，是真正的多面手，足以满足实验室对显微成像设备的多种要求。



## 操控显示一体化

采用美国 Apple 公司12.9 英寸的 iPad Pro 作为系统的控制器，将设备操控和实时图像显示合为一体，交互式软件大大降低了用户的学习成本，易学易用，使人和机器紧密结合，让枯燥的实验变得简单有趣。





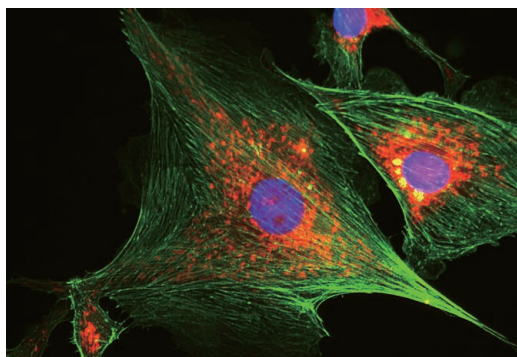
## 配置双相机

为满足明场拍摄和荧光拍摄的不同需求，创新的配置了双相机系统。

明场拍摄：12MP 彩色高速相机，满足高分辨率和色彩还原的需求；

荧光拍摄：5MP 单色高灵敏度 sCMOS 相机，确保荧光检测的灵敏度。无论是明场还是荧光应用，双相机系统都能保证获得最佳的图像质量。

## 图像高清化 High Definition Image



## 全新一代高能 LED 光立方

- 单色性出众，避免荧光串扰
- 冷光源即开即用，超强的光稳定性
- 无需暗室即可进行荧光成像
- 光毒性低，对活细胞样品更友好



## 高品质硬件

Revolve 采用世界级光学元件，在超高清显示屏上观察样品，具有无与伦比的清晰度。



iPad Pro  
12.9英寸触摸屏

**OLYMPUS**

奥林巴斯  
高品质物镜

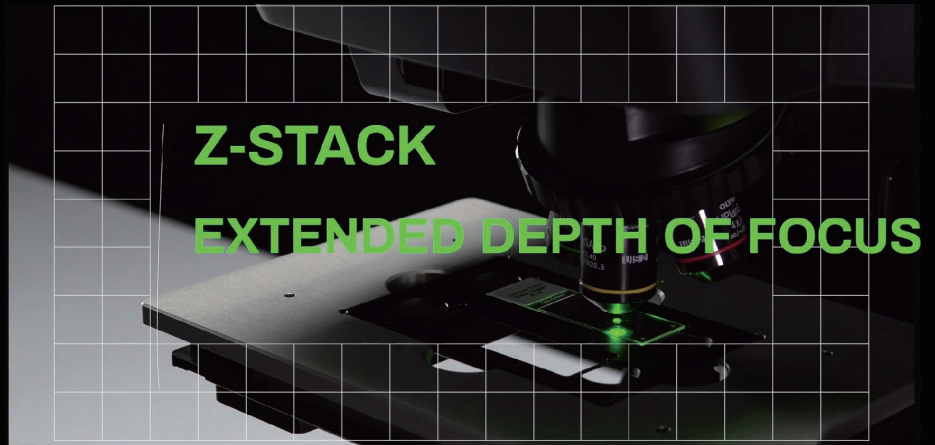


美国 Chroma  
溅射镀膜滤光片



## Z-Stacking 大景深

电动马达控制的Z轴可轻松逐层拍摄多个聚焦平面并自动整合为大景深图像，使高分辨率下较厚样品的荧光图像不再因为物镜景深不够而模糊不清，提高了Z轴的分辨率。



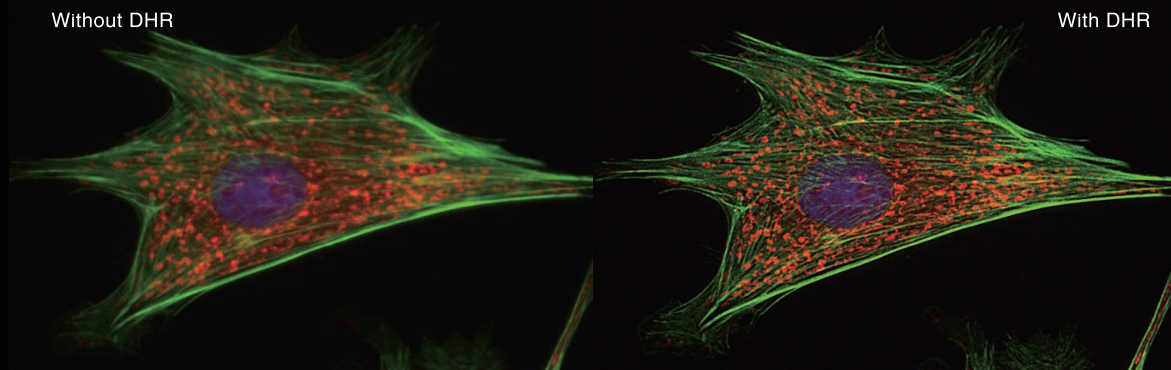
## 全视野成像

Revolve 创新的光路内置 10X 目镜，可进一步提高观测样本的放大倍数，配合 iPad Pro 的 Retina 视网膜屏幕，图像展示清晰无比。

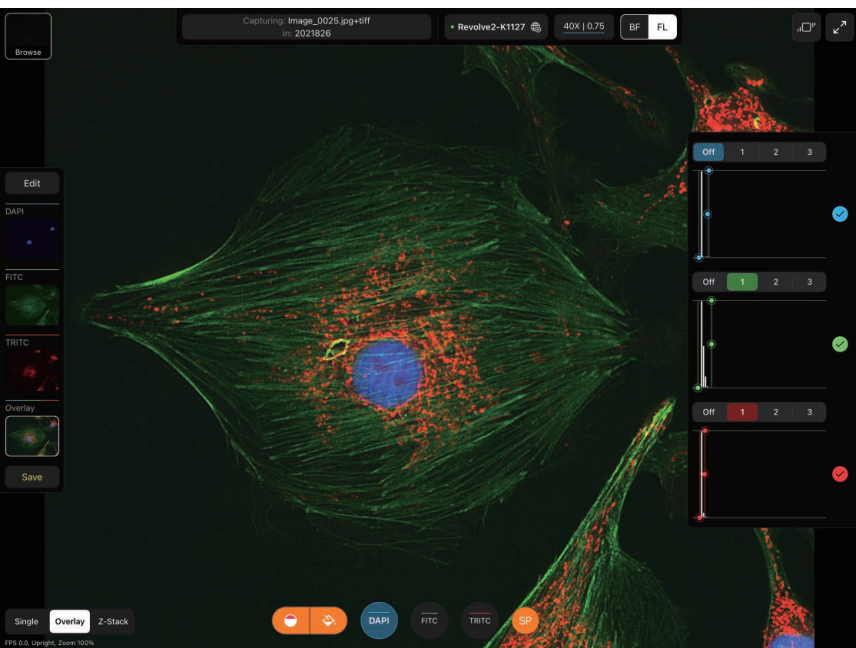


## DHR功能

专有的 DIGITAL HAZE REDUCTION 实时数字化图像处理功能，抑制噪声减少模糊，提升宽场荧光显微镜图像锐度，提高荧光检测分辨率。



## 操控智能化 *Operation Control*

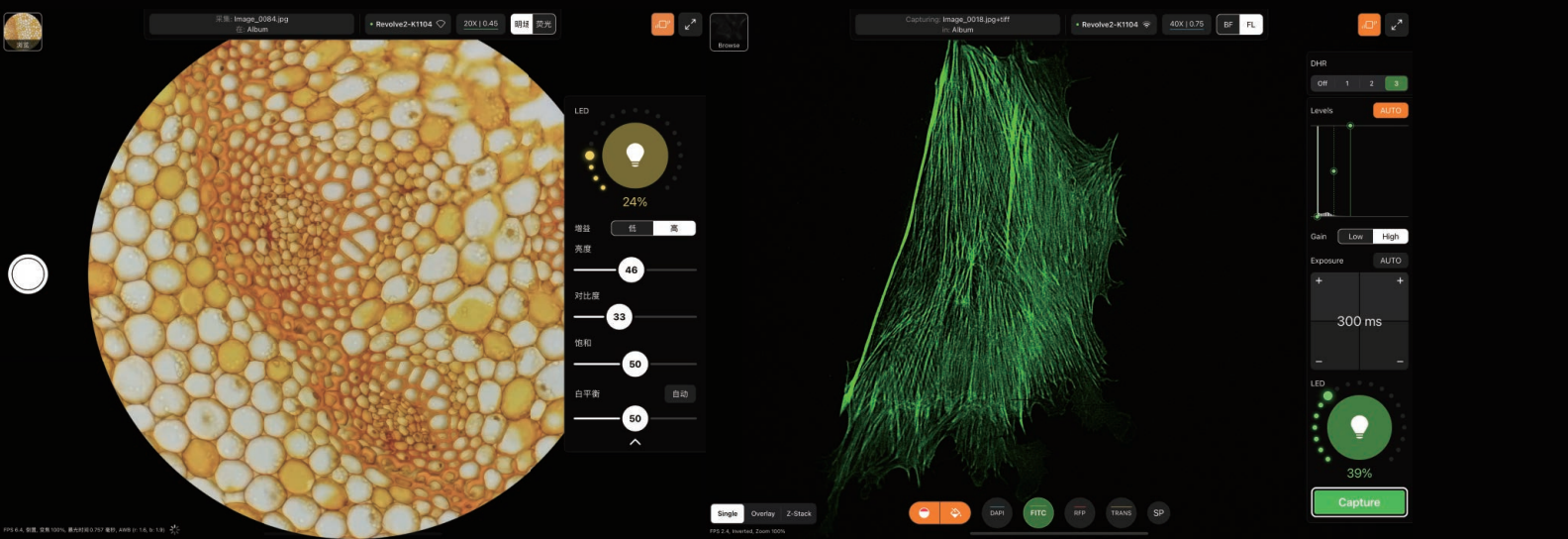


### 智能电动荧光系统

智能荧光成像系统，采用高能 LED 作为光源，搭配毫秒级别的荧光自动切换，在保证成像质量的前提下，极大的降低了光毒性，保护用户样本。一键控制解决荧光观察前的繁琐调试，亦可根据用户的需求进行个性化设置。4色荧光加明场通道自由组合，轻松实现各通道采集与多通道叠加。成像结果的智能调节和一键重用，保证荧光成像的准确性和可重复性。

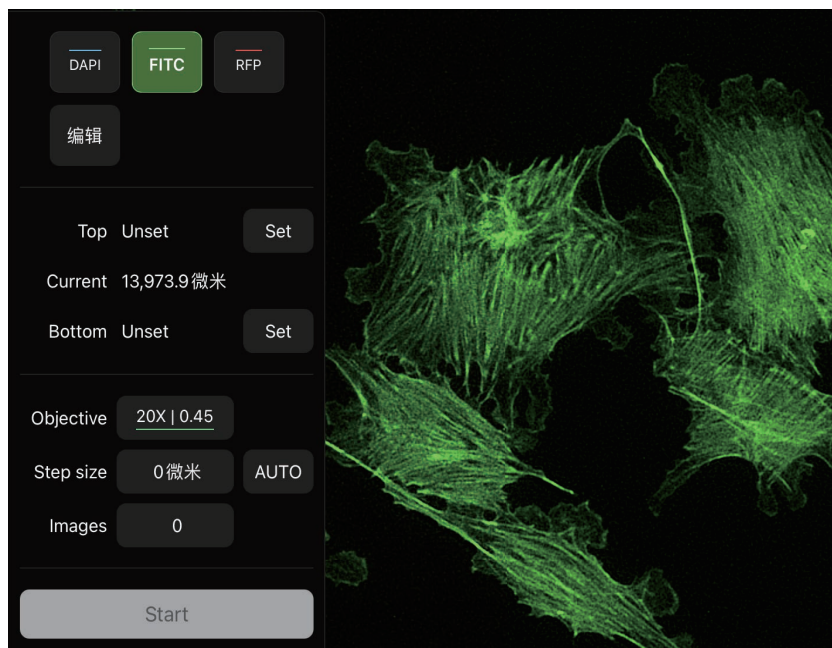
### 智能切换相机系统

根据拍摄场景，系统自动切换明场彩色相机和荧光单色相机，无需用户额外设置，确保图像质量最佳。



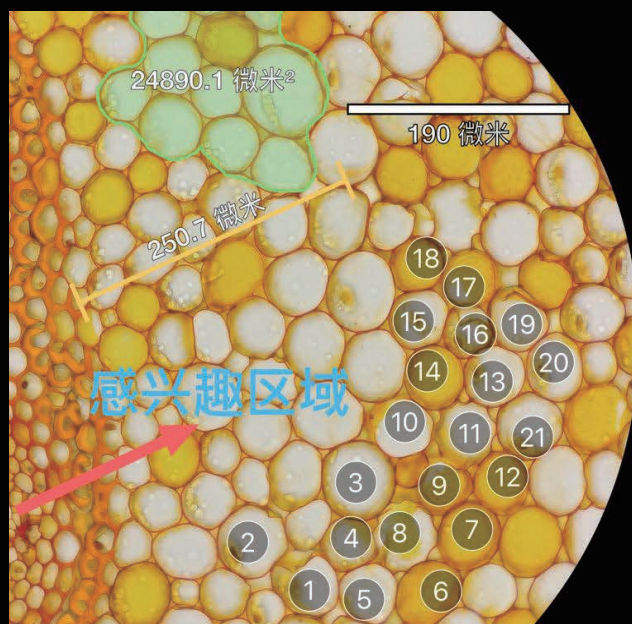
## 智能景深扩展系统

- 专业的 Z-Stacking 逐层拍摄软件
- 可人工设定最高焦点和最低焦点以及拍摄层数，最小Z轴步进可达10nm
- 自动Z轴叠加生成大景深图片



## 智能操控系统

- 采用 Retina 显微屏，触摸屏操控，可以更方便的进行操控，观察，传输，采集图像和管理，使得显微镜观察更清晰，更方便。
- 可分组进行细胞计数、距离测量、面积测算，并智能化统计分析。

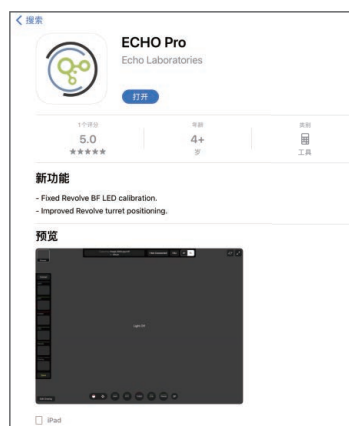
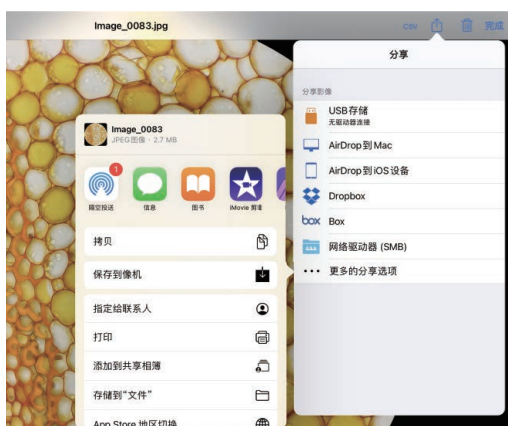




## 数据网络化 Data Online

### 多屏多人共览

- 多屏同时浏览
- 多人同时浏览
- 远程会诊
- 无线连接多种显示设备，灵活分享
- 适合多种场景，方便有效



### 网络化数据传输

- 移动端数据分享更加便捷高效  
图像在几秒内通过 Dropbox™, AirDrop®, USB 和其他 iOS 共享方式完成数据传输。

### 应用商店网络化更新

- 与美国 Apple 公司合作开发，基于 iOS 的 Echo App，可直接在 Apple Store 安装和更新，操作非常方便。

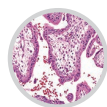


## 可选机型 *Optional Models*

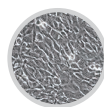


	Rebel	Revolve	Revolution
正置/倒置	正置倒置一体	正置倒置一体	正置倒置一体
成像观察方式	明场、相衬、暗场	荧光、明场、相衬、暗场、偏光	荧光、明场、相衬、暗场、偏光
物镜转轮	5位物镜转轮	6位物镜转轮	6位物镜转轮
相机系统	彩色8MP相机	双相机系统自动切换 12MP 彩色相机/5MP 单色相机	双相机系统自动切换 5MP 彩色相机/5MP 单色相机
自动荧光	/	4通道自动荧光	4通道自动荧光
Z-Stacking 软件	/	选配Z-Stacking	标配Z-Stacking
自动载物台	/	/	标配自动载物台
DHR 功能	/	可选	可选
Time-lapse 延时摄影	/	/	可选
Hyperscan 高速拼接	/	/	可选
Multi-well Point 孔板导航	/	/	可选
Focus Map 多点聚焦	/	/	可选

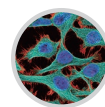
## 技术参数 *Specification*



明场



相衬



荧光

### RVL2-K

#### 描述

##### Revolve 机身

无限远校正的光学系统，  
BF明场LED光源，电动转换的12 MP彩色高分辨率相机

荧光光路系统，5MP单色高灵敏度相机

iPad Pro 和 Echo App操作软件

##### 聚光器 (可选)

###### ELWD聚光器

支持BF明场, PHL, PHC, PH1, PH2, 相衬功能, NA 0.30, WD 73mm

###### 高分辨率聚光器

数值孔径NA 0.85, 工作距离WD 7mm

##### 载物台及适配器 (可选)

通用型25mm直径观测孔适配器

载玻片适配器

35mm培养皿适配器

100mm培养皿适配器

血球计数板适配器

##### LED光立方 (可选)

DAPI EX:385/30 EM:450/50

FITC EX:470/40 EM:525/50

TRITC EX:530/40 EM:590/50

TxRed EX:560/40 EM:635/60

Cy5 EX:640/30 EM:690/50

ALEXA EX:580/30 EM:635/50

用户定制荧光通道

##### 软件 (可选)

Z轴层扫大景深软件

DHR数字降噪软件

Revolve显微镜操作极为简单，使用界面友好、反应灵敏的触控屏操控，带给您出乎意料的惊喜体验；  
Revolve显微镜无需多年培训和经验积累即可通过简单操作获得出版级别的高清图片。

## 物镜 *Objective Lenses*

### Plan Apochromat

货号	倍数	数值孔径NA	工作距离WD	相衬	油镜
JMAG0011	1.25x	0.04	5.0mm		
JMAG0020	2x	0.08	6.2mm		
JMAG0041	4x	0.16	13mm		
JMAG0101	10x	0.4	3.1mm		
JMAG0201	20x	0.75	0.6mm		
JMAG0402	40x	0.95	0.18mm		
JMAG0601	60x	1.42	0.15mm		●
JMAG0602	60x	1.42	0.15mm	●	●
JMAG0603	60x	1.35	0.15mm		●
JMAG1001	100x	1.4	0.13mm		●
JMAG1002	100x	1.4	0.13mm	●	●

※如需其他配件，可根据需求定制

## Plan Achromat

货号	倍数	数值孔径 NA	工作距离 WD	长工作距离	超长工作距离	相衬	油镜
JMAG0021	2x	0.06	5.8mm				
JMAG0044	4x	0.1	18.5mm				
JMAG0104	10x	0.25	10.6mm				
JMAG0105	10x	0.25	10.6mm			●	
JMAG0106	10x	0.25	10mm	●		●	
JMAG0206	20x	0.4	1.2mm				
JMAG0207	20x	0.4	1.2mm			●	
JMAG0208	20x	0.2	25mm		●		
JMAG0209	20x	0.4	3.2mm	●		●	
JMAG0407	40x	0.65	0.6mm				
JMAG0408	40x	0.65	0.6mm			●	
JMAG0409	40x	0.55	2.2mm	●		●	
JMAG0608	60x dry	0.8	0.2mm				
JMAG1005	100x	1.25	0.13mm				●
JMAG1006	100x	1.25	0.15mm			●	●

## Plan Fluorite

货号	倍数	数值孔径NA	工作距离WD	长工作距离	相衬	油镜
JMAG0042	4x	0.13	17mm			
JMAG0043	4x	0.13	17mm		●	
JMAG0102	10x	0.3	10mm			
JMAG0103	10x	0.3	10mm		●	
JMAG0202	20x	0.45	6.6-7.8mm	●		
JMAG0203	20x	0.45	6.6-7.8mm	●	●	
JMAG0204	20x	0.5	2.1mm			
JMAG0205	20x	0.5	2.1mm		●	
JMAG0401	40x	1.3	0.2mm			●
JMAG0403	40x	0.6	2.7-4mm	●		
JMAG0404	40x	0.6	3.0-4.2mm	●	●	
JMAG0405	40x	0.75	0.51mm			
JMAG0406	40x	0.75	0.51mm		●	
JMAG0604	60x	0.7	1.5-2.2mm	●		
JMAG0605	60x	0.7	1.5-2.2mm	●	●	
JMAG0606	60x	1.25-0.65	0.12mm			●
JMAG0607	60x	1.25-0.65	0.12mm		●	●
JMAG1003	100x	1.3	0.2mm			●
JMAG1004	100x	1.3	0.2mm		●	●